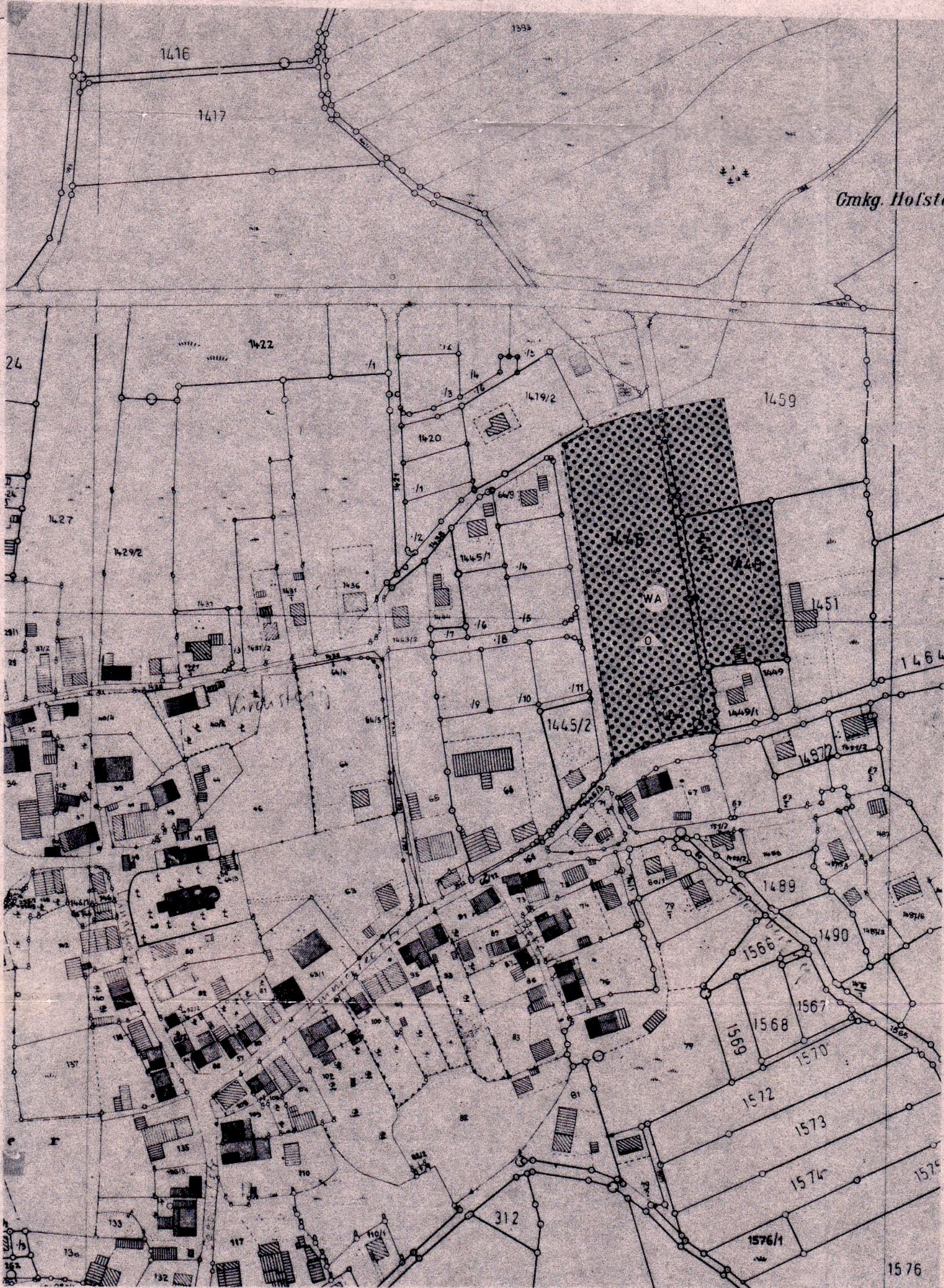


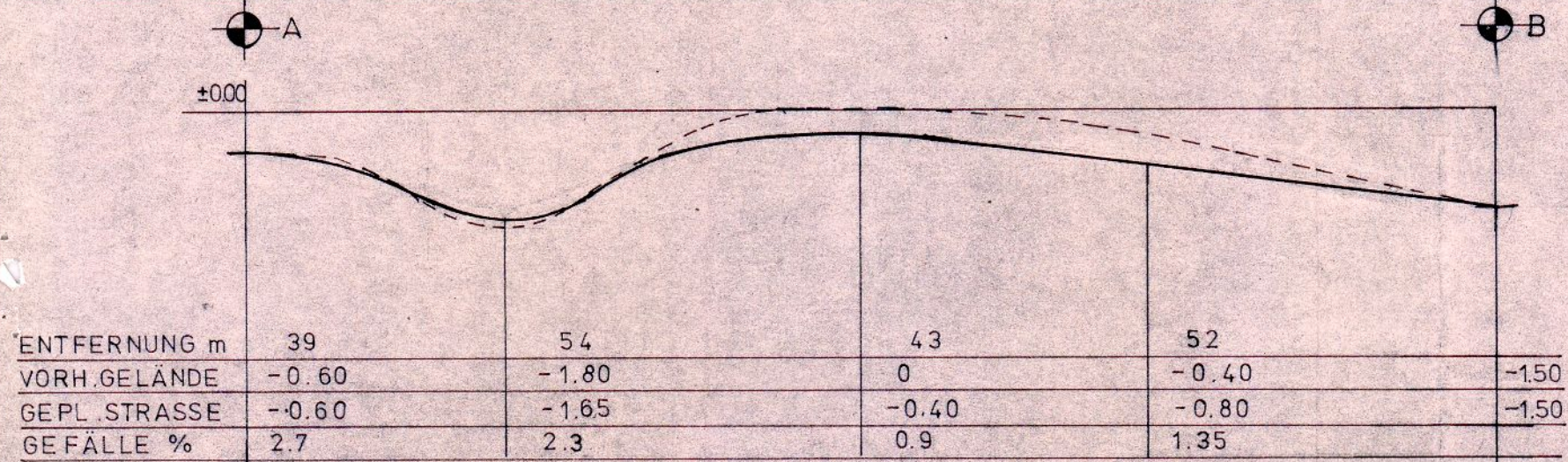
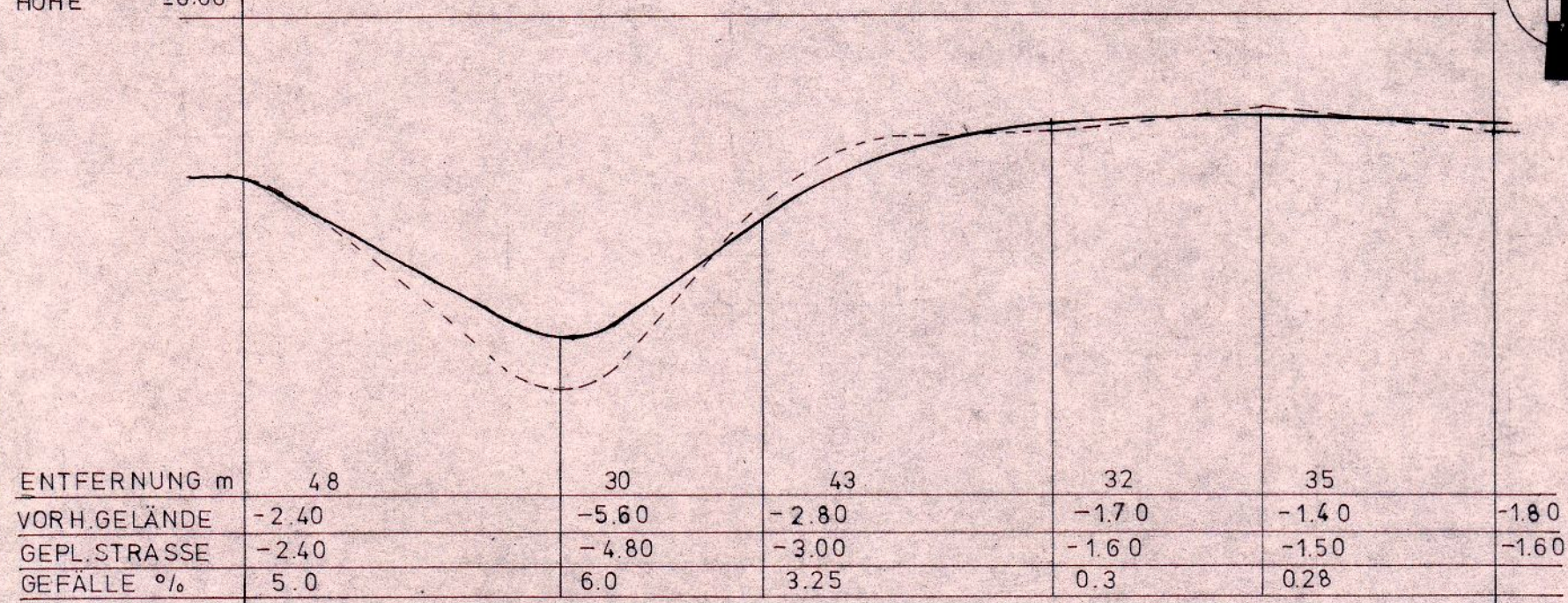
BEBAUUNGSPLAN 'BUCHGARTEN'

DER GEMEINDE HOFSTETTEN

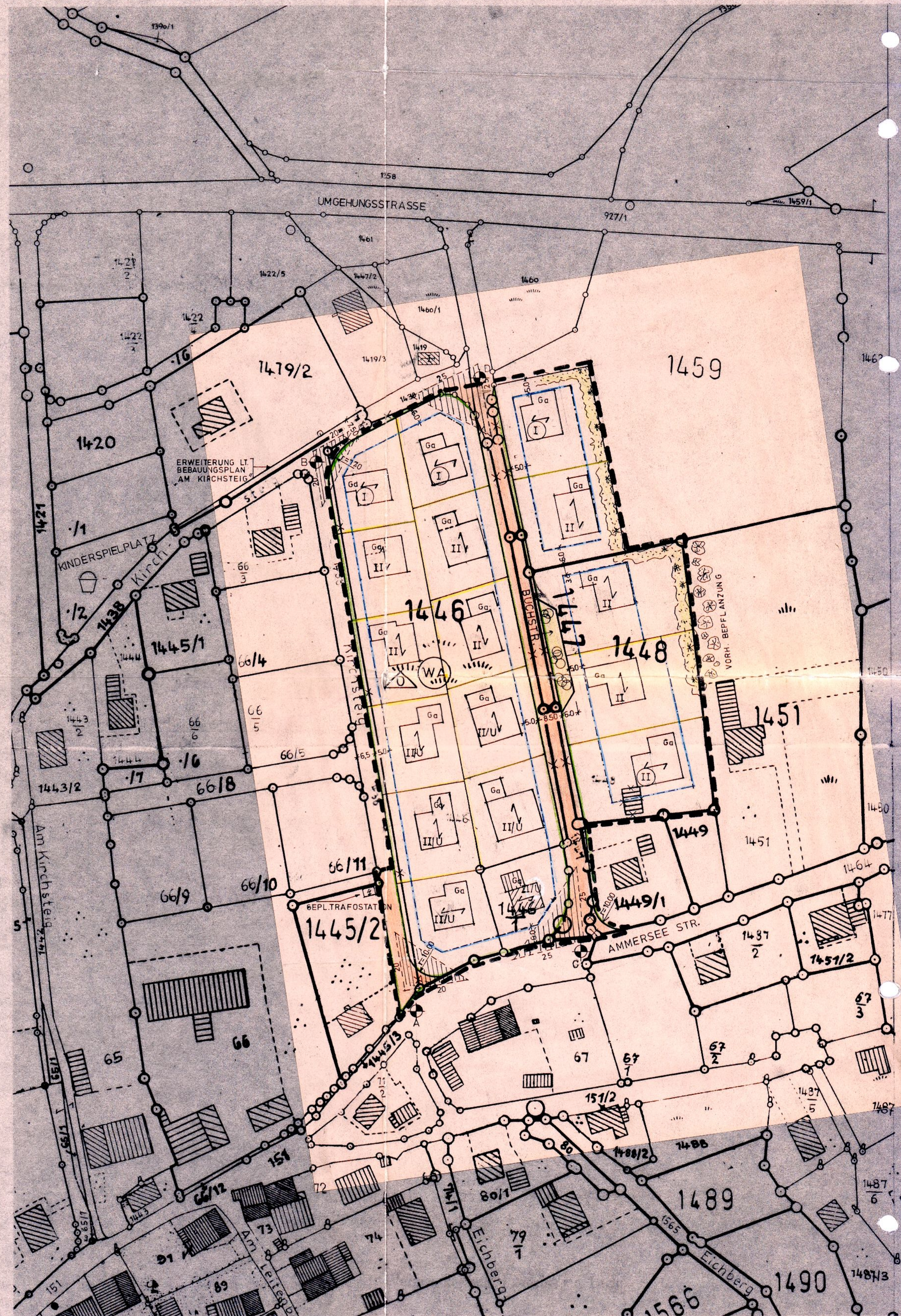


ÜBERSICHTSPLAN M 1:2500

VERGLEICHSHÖHE ±0.00



STRASSENPROFIL M 1:1000, M 1:100



BEBAUUNGSPLAN M 1:1000

THEO BRAU
 BAUTECHN. ING. BÜRO
 Beratung · Planung · Überwachung im Bau
 30715 ISSING, Gartenstraße 4
 Telefon 04944 928

PLANUNG

ISSING, DEN 31.3.1978